

En efterskolevej til alle

**Netværksmøde
Boligsocialnet Randers
23.06.26**



efterskolerne

Lene Bruun, projektleder

En efterskolevej til alle

Efterskoleforeningen

- Mail: leb@efterskolerne.dk
- Mobil: 51 64 73 50



Efterskoleforeningen



Efterskoleforeningen er medlemsorganisation og interesseorganisation for landets ca. 240 efterskoler og en folkelig bevægelse.

Skoleformen er baseret på [Grundtvigs pædagogiske syn.](#)



Efterskoleforeningens nye vision



Mod nye tider!

For alle unge er efterskolerne i 2030 et relevant, ambitiøst og meningsfuldt skoletilbud, som sætter tydelige aftryk i vores samfund og uddannelsesbillede.

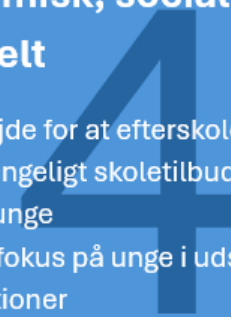
Specifikt indsatsområde:

efterskolerne



**Tilgængelighed –
økonomisk, socialt og
kulturelt**

- Arbejde for at efterskolen er et tilgængeligt skoletilbud for alle unge
- Øge fokus på unge i udsatte positioner



Baggrund for En efterskolevej til alle



3-årigt projekt i Efterskoleforeningen (2025 – 2028)

- Det sociale charter fra 2016 – nogle skoler er i gang, men også en erkendelse af, at det ikke har flyttet nok.
- Et ønske og en forpligtigelse i foreningen om at tage et større socialt ansvar, vi er en del af samfundskontrakten.
 - Bl.a. stipendier fra Egmont Fonden (2017), Alm. Brand Fonden (2025), ATTA Fonden (2026)
- Politisk aftale om EPX (2030) hvor 10. klasse på efterskolerne fastholdes
 - Midler på finansloven fra 2030 til finansiering af stipendier til unge fra økonomisk udsatte hjem (forventeligt ca. 1300 stipendier)

Formål med En efterskolevej til alle



At gennemføre et udviklingsprojekt, der giver mange flere unge i udsatte positioner mulighed for at komme på efterskole, så de får et godt afsæt for deres videre liv og uddannelse.

OBS: Projektet er ikke et integrationsprojekt, men unge med anden etnisk baggrund end dansk er en del målgruppen – fokus på at skabe gode historier i lokalsamfundet.

efterskolerne



Værdien af et (eller flere) efterskoleår



- Et efterskoleophold kan ses som en helhedsorienteret forebyggende indsats
- Efterskoleophold fremmer trivsel og øger gennemførelse af ungdomsuddannelse [Moos-Bjerre A/S, 2022]
- Efterskolen styrker unges sociale relationer og tillid til andre [Epinion, 2025]



'En vej til alle' og (nye) elevgrupper

Unge i udsatte positioner – hvem er de?



- Efterskoleforeningen indgår i foreningen "En vej til Alle"
 - **En vej til alle** arbejder for veje til job, uddannelse og fællesskaber for alle unge - uanset baggrund. Målgruppen er de ca. 45.000 unge udenfor uddannelse og job.
 - Vi er en del af handlingsfællesskabets platform: UNG I OVEGANGEN – fra grundskolen til ungdomsuddannelse
- Giver adgang og kontakt til nye samarbejdspartnere mhp. at afsøge potentielle samarbejdsmuligheder:
 - Lære hinandens indsatser, målgrupper og arbejdsområder at kende
 - Formidle efterskoleophold som en mulighed, herunder støttemuligheder

Målgruppen

Unge i udsatte positioner – hvem er de?



Rapport: Vi kan spotte de unge og deres udfordringer tidligt

Ca. 45.000 unge mellem 15 og 24 uden job eller uddannelse.

Har været en udfordring siden 1980'erne.

Ca. 25 – 30% bor i almene boligområder med deres familier

Rapporten viser, at unge uden job og uddannelse er en meget forskelligartet og sammensat gruppe.

Nogle unge har få målbare udfordringer, mens andre har flere komplekse udfordringer. Men for de fleste

unge, der er uden job og uddannelse, er der tidlige indikationer på, at den unge er i risikogruppen for at

få en svær overgang til voksenlivet. Disse risikofaktorer er typisk af helbredsmæssig eller social karakter,

hvilket tyder på, at de unge kan have behov for mere helhedsorienterede forebyggende indsatser.

Kendetegn ved de 45.000 unge uden job eller uddannelse



Kilde: "Vi kan spotte de unge og deres udfordringer tidligt", Arbejderbevægelsens Erhvervsråd, 2025

Kendetegn	Unge uden job og uddannelse	Øvrige unge
Socialt:		
- Har forældre med dom, misbrug eller indlæggelse med mental sygdom	21,3%	9,2%
- Har været sigtet efter straffelov el. særlove ang. stoffer og våben	26,6%	6,7%
- Har været offer for vold eller misbrug	18,1%	6,2%
Har diagnose:	46,8%	17,3%
- Heraf ADHD, autismespekter, anden psykisk diagnose (X)	20,7%	5,5%
Skolerelateret / fagligt		
- Har ikke bestået dansk og matematik ved folkeskolens afgangsprøver	48,5%	10,2%
Øvrige:		
- Har mindst én underretning	63,3%	23,3%
- Har modtaget forebyggende foranstaltninger*	50,3%	14,5%

Hvem er de unge vi taler om som unge i udsatte positioner - når vi spørger efterskolerne, der har dem som elever?



En meget bred målgruppe kendetegnet ved én eller flere udsathed:

- **Økonomiske (lav husstandsindkomst)** – generelt oplever skolerne ikke, at eleverne med bevilget stipendie skiller sig ud med enkelte undtagelser – men frafaldet er større [20% vs. 13%]
- **Sociale**, familiære (forældresager, adoption, tidlig skade, kontakt med Ungdomskriminalitetsnævnet (UKN), behov for sociale støttetimer
- **Faglige**, kendt eller ikke erkendt støttebehov, behov for faglig støtte i form af SPS- eller inklusionsstøtte
- **Psykiske** (diagnoser, mistrivsel, skolevægtring mm.), ny udsathed
- **Kulturelle**, flygtninge og/eller indvandrerbaggrund, grønlandske elever o.a.



Målsætninger for projektet



- Andelen af elever i udsatte positioner øges på efterskolerne
- Der er elever til alle stipendier, der udmøntes via private og offentlige midler
- Frafaldsprocenten for elever med stipendier går over tid mod samme frafaldsprocent som den resterende elevgruppe
- Indsatsen netværksorganiseres og forankres i hele landet
- Alle efterskoler har kendskab til projektet og kommunikerer aktivt stipendiemulighederne



Stipendiemuligheder



Navn på stipendie	Beløb	Kriterier
En håndsrækning v. Egmont Fonden [37]	30.000	Max 275.000 i husstandsindkomst + dokumenteret social udsathed
Alm. Brand Foreningen [319]	30.000	Max 275.000 i husstandsindkomst
ATTA fonden [15]	30.000	Max 275.000 i husstandsindkomst + ordblindetest og optaget på ordblindeefterskole
Flygtninge- indvandrerstipendier [50]	33.600	Max. 385.000 i husstandsindkomst

Statsstøtte: Pris for et efterskoleophold + beregner findes [HER](#)

Derudover har hver efterskole mulighed for at give lokal efterskolestøtte [find mere info via ovenstående link].

Man kan højst få ét stipendie + statsstøtte + evt. lokal efterskolestøtte => prisen for et efterskoleår kan komme ret langt ned.

efterskolerne

Hvordan finder man en efterskole, der passer til mig?



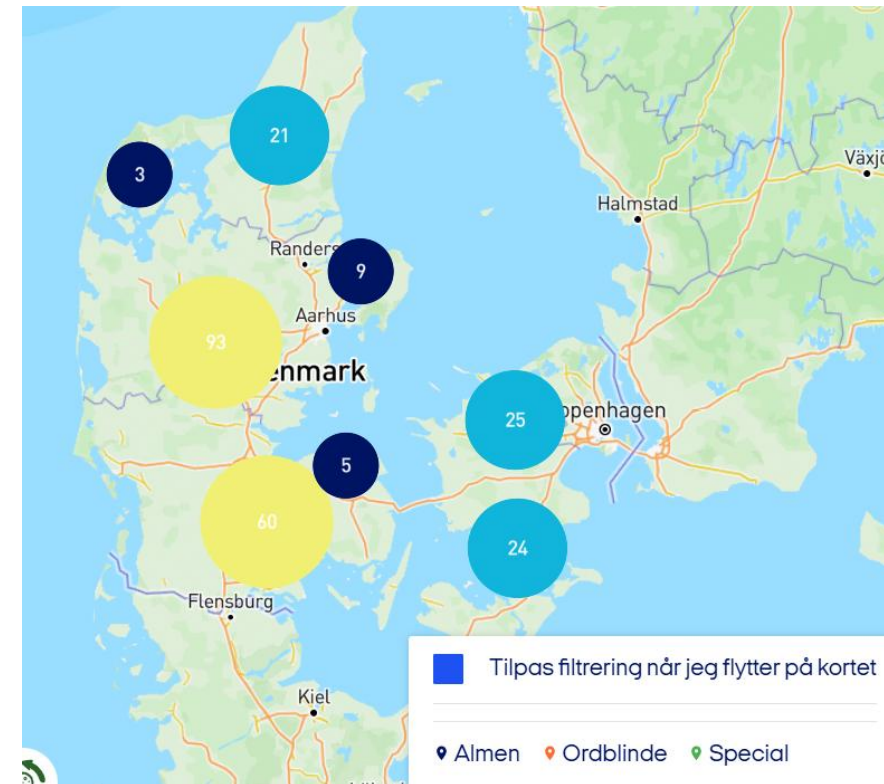
På www.efterskolerne.dk findes søgefunktionen:

■ Find en efterskole

Søg på linjer, fag, interesser eller specifik efterskole

Vælg skoletype ▼ Vælg årgang ▼ ☰ Flere filtre ▼

Vis 242 efterskoler [Nulstil alle filtre](#)



Information

- På www.efterskolerne.dk findes målrettet information på flere sprog til familier og unge med flygtninge- og indvandrerbaggrund inkl. video

- <https://www.efterskolerne.dk/for-elever-og-foraeldre/tosprogede-elever/>

efterskolerne



Tosprogede elever

Flygtninge og indvandrere

Grønlandske elever

Sydslesvigske elever

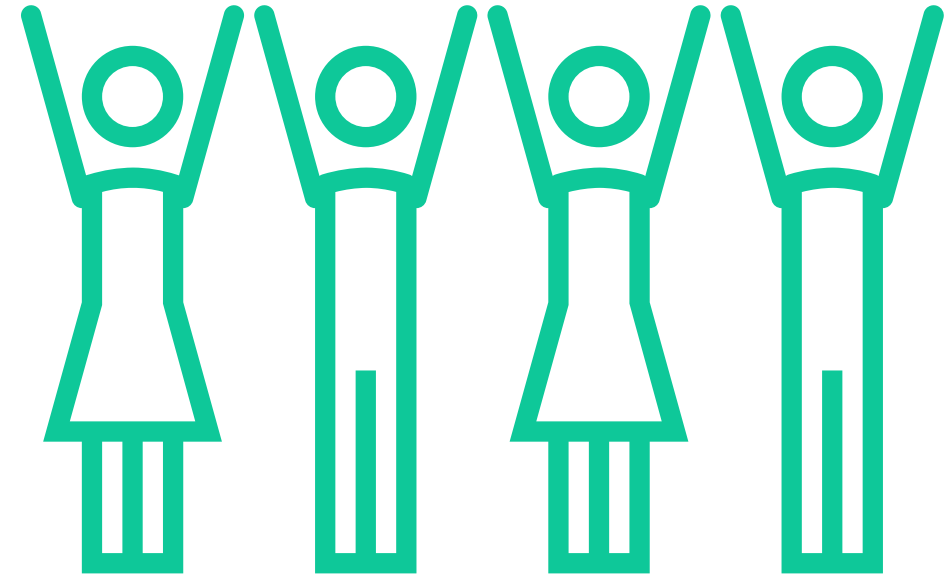




To vigtige pointer

Skab mulighed for at lykkes - "det værdige elevoptag"

- Start med de unge, hvor muligheden for et godt efterskoleophold er relativ stor, så er det den fortælling, de tager med hjem til deres nærområde.
- Hvis den unge har særlige behov, som kræver involvering af kommunen, er det vigtigt, at sagen starter der.



Særligt for den Midt- og Østjyske efterskoleregion



- Har siden 2022 haft en integrationskonsulent i en 20% stilling, Zobayr Nader.
- Konsulenten understøtter den direkte kontakt mellem familien og efterskolen.
- Næste skoleår er ca. 20 unge med integrationsbaggrund tilmeldt efterskole, hvor kontakten er formidlet via integrationskonsulenten + UU vejlederne begynder at kende sagsgangen og tager selvstændig kontakt.
- Zobayr kan kontaktes via Britt Ovesen på Frijsenborg Efterskole (bl@fus.dk)
- Samme ordning er på vej i den Nordjyske efterskoleregion fra skoleåret 26/27.

Spørgsmål og drøftelse



- Hvad er jeres erfaringer fra der, hvor I arbejder?
- Hvilke muligheder ser I for at styrke samarbejdet mellem de almene boligområder og efterskolerne?