



Helhedsplanen

BOLIGSOCIAL HELHEDSPLAN SILKEBORG

Ny boligsocial indsats 2024-2027

Fakta:

- ❖ Dækker 15 almene boligafdelinger
- ❖ Fordelt på 5 områder
- ❖ Cirka 4400 beboere



ARBEJDERNES
BYGGEFORENING



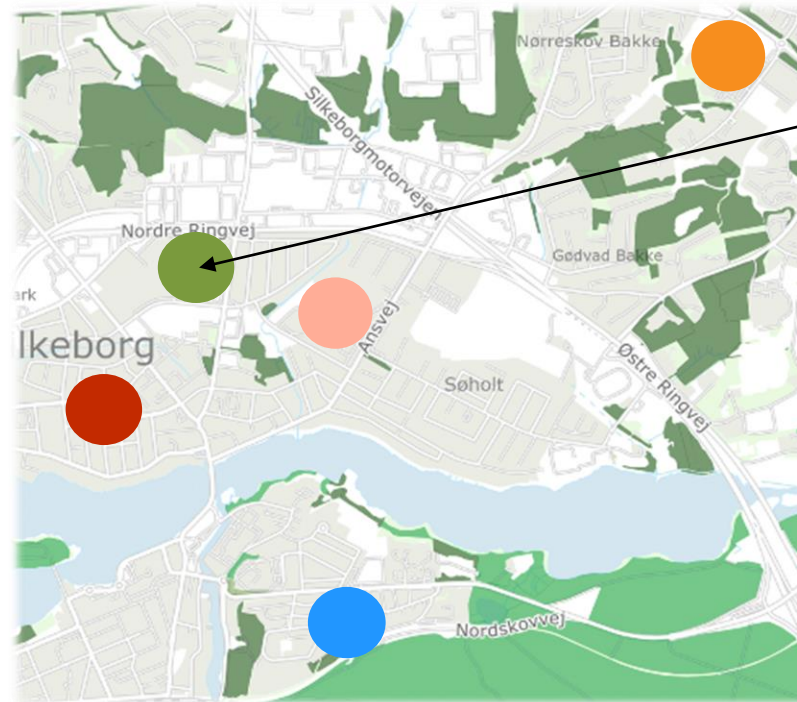
Silkeborg
K o m m u n e



Den boligsociale indsats er igangsat af Arbejdernes Byggeförening, AAB Silkeborg, Silkeborg Boligselskab og godkendt af beboerne i de 15 afdelinger samt Silkeborg Kommune

Geografi

- Arendalsvej 4-102 (AAB afd. 25)
Arendalsvej 104-262 (AAB afd. 22)
- Lupinvej 18-96 (AB afd. 16)
Resedavej 1-97 (AAB afd. 18)
- Lindeparken 2-20 (AAB afd. 20)
Lindeparken 22-48 (AB afd. 18)
- Langelinie 12-36 (AB afd. 13)
Jyllandsgade 9-17 (AB afd. 13)
Nylandsvej 3-5 (AB afd. 13)
Nylandsvej 17 (AB afd. 14)
Ravnholtsvej 18-22 (AB afd. 14)
Sandvejen 32-48 (AB afd. 17)
- Århusvej 16-44 (AAB afd. 5)
Århusvej 46-56 (AAB afd. 12A)
Solsortevej 1-35 (AAB afd. 7)
Solsortevej 32A-32R (AAB afd. 12A)
Rylevej 9-37 (AAB afd. 7)
Hjejlevej 1-11, 2-16 (AAB afd. 12B/C)
Hjejlevej 18-30 (SB afd. 5)
Hjejlevej 32-34 (AAB afd. 17)
Nattergalevej 2-16 (AAB afd. 17)



Vi har kontorfaciliteter i fire af områderne (ikke Lindeparken). Det står beboerne frit for at møde os der, hvor det passer bedst.

- Arendalsvej 152, st
- Kejlstrupvej 51 (beboerhuset)
- Nordre Fælleshus (Kontoret)
- Rylevej 41A (Bakkegårdsens Fritidsklub)

Forebyggelsesområde

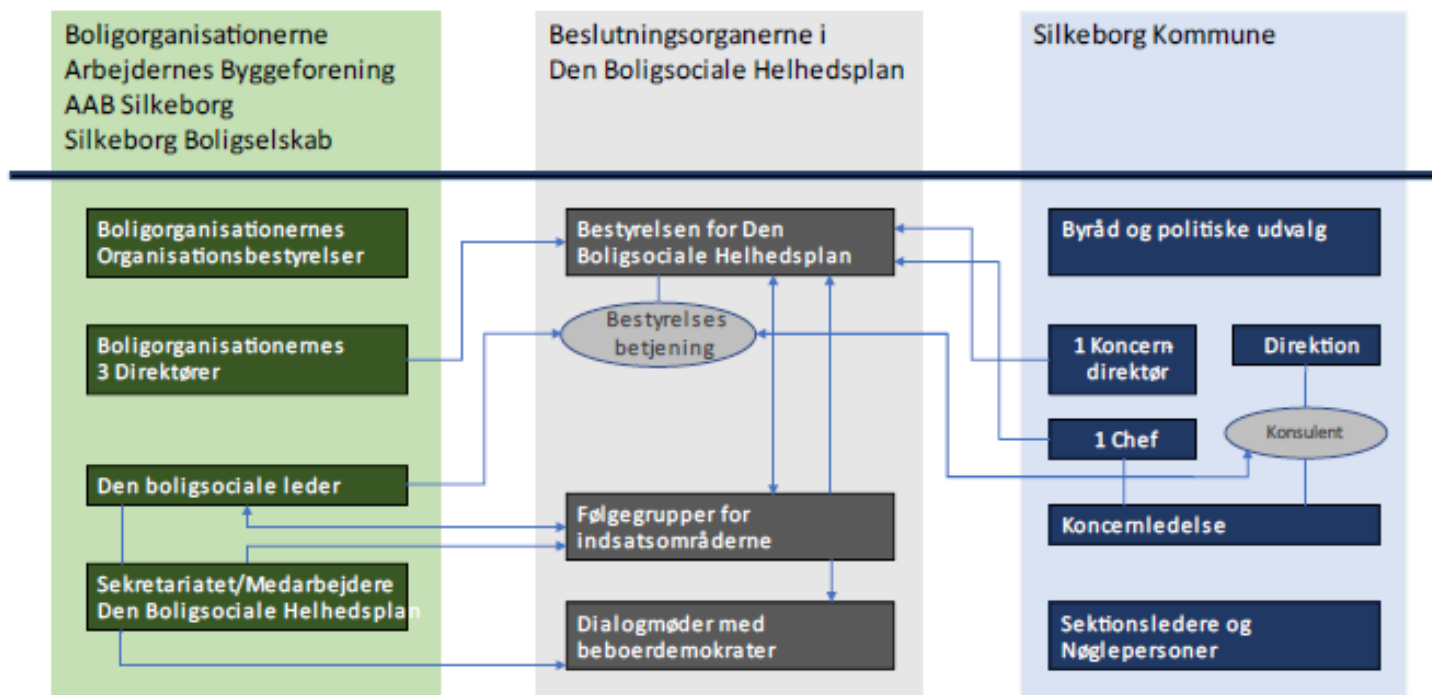
Udslagsgivende:
Andel anden etnisk baggrund > 30 %
Andel uden for arb.markedet > 30 %
Andel kun med grundskole > 60 %

Pr. 1/12-23:
Andel anden etnisk baggrund 55,4 %
Andel uden for arb.markedet 32,4 %
Andel kun med grundskole 65,2 %

Hvis andelen uden for arb.markedet overstiger 40 % ændrer området status til parallelsamfund.

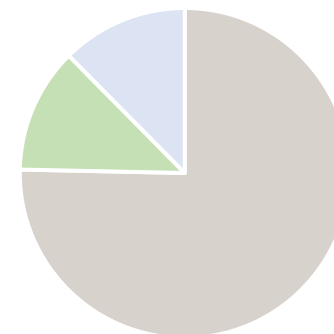
Nuværende konsekvens:
Brug af fleksibel udlejning, dvs. borgere, der ikke er i udd eller beskæftigelse har sværere ved at få bolig i området.

Organisering og finansiering



Landsbyggefonden bidrager med 75 % af det samlede 4-årige budget på 16,6 mill. Resten dækkes af lokal medfinansiering, fordelt ligeligt mellem kommune og boligorganisationer.

Grundfinansiering



- Landsbyggefonden
- Boligorganisationer
- Silkeborg Kommune

- ❖ Boligsocial bestyrelse (Direktører + Chef)
- ❖ Følgegrupper (Sektionsledere/Funktionsledere)
- ❖ Arbejdsgrupper (medarbejdere)

Målsætninger

- Flere børn og unge får en uddannelse og kommer i beskæftigelse
- Flest mulig kommer i beskæftigelse/tættere på arbejdsmarkedet
- Beboere, der ikke har tilknytning til arbejdsmarkedet, har mulighed for at være en del af fællesskaber/netværk/indsatser
- Beboere, der har behov for hjælp til at trives psykisk og socialt hjælpes på rette vej gennem støtte, rådgivning og social brobygning

Indsatsområder og formål

1. Uddannelse og livschancer

Hovedfokus for aktiviteterne er forebyggelse af negativ social arv, forældrekompetencer og -ansvar, styrkelse af børn og unges handlekompetencer og involvering i positive og stærke fællesskaber.

Den boligsociale indsats skal understøtte og supplere kerneopgaverne i de kommunale Institutioner, dvs. daginstitutioner, skoler, uddannelsesvejledningen og ungdomsskole og -klubber.

Målet er at understøtte de mest sårbare og udsatte børn, unge og familier, have et fælles fokus på overgange og fungere som brobygger til eksisterende indsatser og tilbud.

2. Beskæftigelse

Den boligsociale indsats understøtter visionen ved at hjælpe unge i gang med et fritidsjob. Det giver erfaring med jobsøgning, kendskab til brancher og arbejds erfaring, som er vigtigt for uddannelsesvalg og senere beskæftigelse. Derudover samarbejder vi med uddannelsesvejledere og erhvervsliv om at udvide unges kendskab til de mange muligheder for uddannelse.

Der er generelt et stort fokus på at flest mulig kommer i beskæftigelse – hvis det er muligt. Vi tilbyder sparring og konkret hjælp i processen med at søge arbejde – eller måske at tage en ny uddannelse.

3. Sammenhængskraft og medborgerskab

I et lokalsamfundsperspektiv har den boligsociale indsats fokus på både at støtte lokale fællesskaber og bygge bro til aktiviteter uden for boligområdet. Det er en del af visionen at styrke beboernes sociale liv og frivillige engagement ud fra deisen at "alle har ressourcer at bidrage med". Derudover er et aktivt liv afgørende for god trivsel og reduktion af ensomhed.

Sundhedsindsatsen er for beboere, der ønsker at få større indsigt i egen sundhed, hjælp til at finde vej i sundhedstilbud eller hjælp til at fastholde en positiv udvikling. Denne indsats er også koblet med vores beskæftigelsesindsats, da sundhedsudfordringer ofte er en barriere for beskæftigelse.

Indsatsområder og aktiviteter

1. Uddannelse og livschancer

Fælles forebyggende indsats med daginstitutionsområdet

Brobygning til Sundhedsplejen

Samtaler om familieforhold

Evt. Læseprojekt

Evt. Fokus på overgang til skole

Fritidsguidning

Styrke skolegang, skoleparathed og forældrerollen

Brobygning mellem grundskole og forældre

Klasseforløb/samarb om elever

Læsemakker

Styrke unges uddannelsesvalg

Uddannelsesspil – prototype i afprøvning

Uddannelses-caféer – med særligt fokus på erhvervsuddannelse

Styrke unges handlekompetence

Brandkadet

Unge Stemmer

2. Beskæftigelse

JobAmok – fritidsjobsindsats

Hjælp til at søge: cv, ansøgning og samtaletræning

Ansættelse i helhedsplanen:

Læsemakker

Fritidspatrulje

“Skraldesnapper”

Sekretariatshjælper

Brobygning til beskæftigelse

Herunder: Jobløft

Boligprojektet – ekstraordinær beskæftigelsesindsats i udsatte boligområder

3. Sammenhængskraft og medborgerskab

Styrke naboskab, fællesskaber og netværk

Herunder:

Vejvisning til aktiviteter

Understøttelse af beboerdrevne aktiviteter

Styrke trivsel, sundhed og livsmestring

Herunder:

Lær at tackle-kurser

Trivselssamtaler

Livsmestringsforløb

Smerteforløb

Beboerrådgivning

Herunder:

Økonomisk rådgivning

Koblinger i løsningen af komplekse udfordringer

Forskellige vidensniveauer

Kommunal indsats

Myndighed

Det generelle niveau

Kommunal standard

Mono-faglighed

Specialisering

Lovgivning, rammer

Lokal indsats

Individ/Lokalsamfund

Det specifikke niveau

Det levede liv

Kompleksitet

Helhed

Situeret viden

Civilsamfundsindsats

Individ/Lokalsamfund

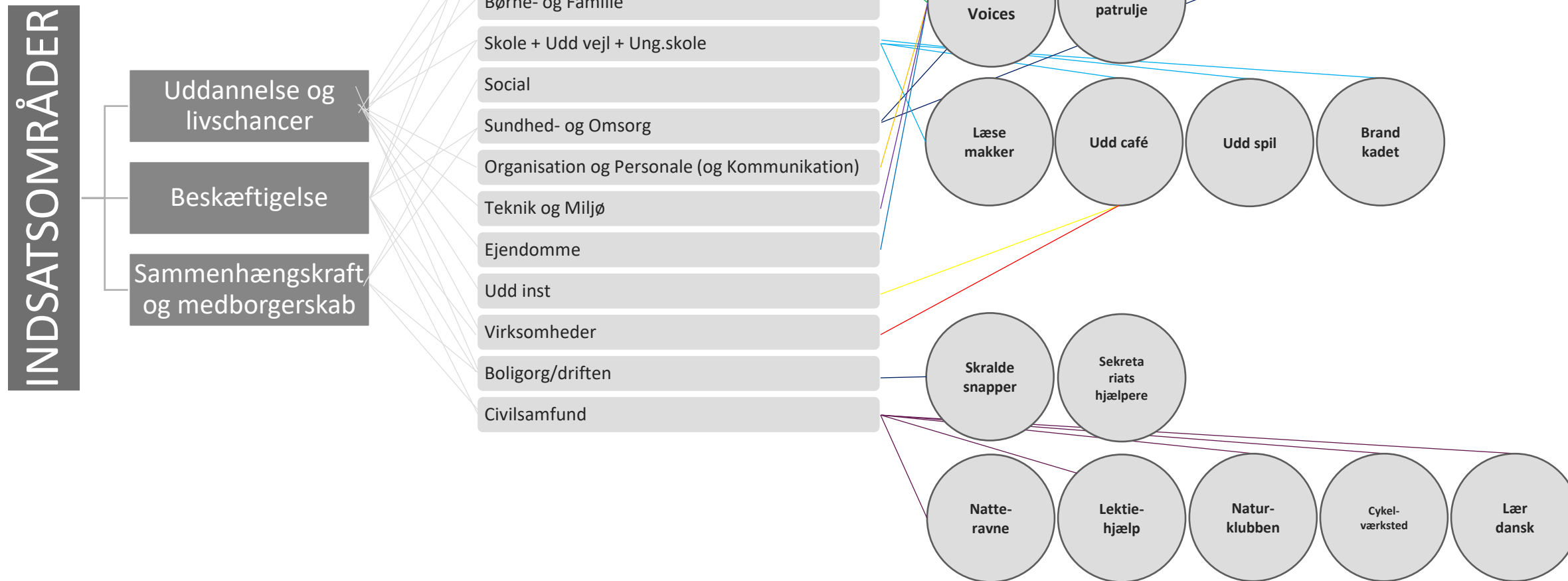
Det specifikke niveau

Afhængig af frivillige kompetencer

Fleksibelt

Derudover er der samarbejdsmuligheder med nationale parter og erhvervsliv – som skal tilpasses de lokale betingelser

Samarbejdsrelationer og konkrete projekter



Samarbejder

Lommepege- og fritidsjob – med fokus på læring og brancher

Uddannelsescaféer med særligt fokus på erhvervsuddannelser

Vejledning i fht cv, ansøgning og samtaletræning

Forberedelse til møder i Jobcenter

Opfølgning på aftaler med Jobcenter

Støtte til **18-29-årige** i samarbejde med Ungeguiden

Faglig sparring – herunder fælles kompetenceudvikling (Negativ social kontrol og LØFT)

Investeringsprojekt vedr ledige i almene boligområder – koordinering mellem Jobcenter og helhedsplan

Jobløft – samarbejde ml Jobcenter, boligorganisationer og helhedsplan

Netop afsluttet:
Kvindeprojektet – særligt fokus på kvinder med anden etnisk baggrund

Mødeaktivitet Jobcenter og helhedsplan: Månedsmøder for medarbejdere, kvartalsmøder for ledere

Den boligsociale rolle i beskæftigelsesindsatsen

- I det boligsociale felt er vi godt rustet til at indgå i komplekse interventioner
- Fordelagtig positionering, som gør os interessante som samarbejdspartner
- Platform for social innovation

Hilsen fra Beskæftigelseschefen

”Lovgivningen ændrer sig ikke af, at man går ind i et samarbejde med nogle medarbejdere, der har andre perspektiver. Målet forbliver det samme. Men vi har mulighed for at kalde på nogle medarbejdere, der kan sætte fokus på særlige barrierer og pege på muligheder – dvs. at vi både kan snakke om beskæftigelse plus alt det andet, der fylder.”

Anita Jensen, Beskæftigelseschef i Silkeborg Kommune

Mail: anita.jensen@silkeborg.dk – tlf: 5124 7035

Det Boligsociale Team

Læs mere: www.boligsocialhelhedsplansilkeborg.dk



Mia Butler
Leder
24986061
mb@silkeborg.dk



Helen Kjærsgaard
Sygeplejerske
23364282
Helenskov.kjaersgaard@silkeborg.dk

Caja Malling Beck
Beboerrådgivning
Fritidsguidning
Familiesamtaler
30163379
caja@helhedsplansilkeborg.dk



Kenneth Østergaard
Beboerrådgivning
Brandkadet
Natteravne
30163377
kenneth@helhedsplansilkeborg.dk



Lisa Svendsen
Uddannelse og beskæftigelse
Fritidsjob
30163380
lisa@helhedsplansilkeborg.dk



Marianna Winther
Fritidsjob
Ungeprojekter
Ungeamtaler
30163381
marianna@helhedsplansilkeborg.dk



Niklaes Sommerbirk
Ungeprojekter
Beboerrådgivning
Kultur på recept
30163374
niklaes@helhedsplansilkeborg.dk

