

Beskrivelse

~~Evaluering på tværs af~~
startboligprojekterne

Arbejdsgruppe

Hvorfor skal vi lave en evaluering?

1. For at øge kendskabet til startboligen – en boligsocial hybrid mellem det kommunale og civilsamfund
2. For at synliggøre de afgørende elementer i boligformen, der afviger fra lignende tilbud jf. serviceloven, samt hvilken betydning disse har for beboerne
3. For at inspirere til udviklingen af boligtyper, der er målrettet det behov startboligen udfylder i praksis
4. For at pege på evt. justeringer, hvis der skal tænkes startbolig 2.0



For at øge kendskabet til startboligen – en boligsocial hybrid mellem det kommunale og civilsamfund

- Er der afvigelser fra målgruppen beskrevet i vejledningen og dem der reelt bor i startboligerne?
- Hvordan har man organiseret arbejdet og hvad er særligt vigtigt for et godt samarbejde for et solidt startboligprojekt?
- Hvilken værdi skaber projektet for henholdsvis beboeren, boligorganisation og kommune (evt. andre)?
- Hvordan ser boligerne ud og hvor er de placeret?
- Hvilke faglige kompetencer er væsentlige for projektet?
- Hvilket behov kan startboligen udfylde?



For at synliggøre de afgørende elementer i boligformen, der afviger fra lignende tilbud jf. serviceloven, samt hvilken betydning disse har for beboerne

- Hvad er det primære fokus i arbejdet (fx trivsel, beskæftigelse osv.) ?
- Hvilken betydning har fravær af myndighed?
- Hvilken betydning har det, at den sociale vicevært har høj grad af frihed til at tilrettelægge sit arbejde?
- Hvilken betydning har metodefrihed i mødet med de unge?
- Hvilken betydning har et helhedsorienteret blik på de unge?
- Hvilken betydning har placeringen af den sociale viceværts kontor/møderum?



For at inspirere til udviklingen af boligtyper, der er målrettet det behov startboligen udfylder i praksis

- Hvilke aktuelle dagsordener er i spil, hvor startboligen kunne have sin berettigelse?

*Hjemløshed og ændringer i lovgivning ift. forsorgshjem
Ensomhed, angst og depression som "folkesygdom"
Belastet psykiatri og bostedskapacitet*



For at pege på evt. justeringer, hvis der skal tænkes startbolig 2.0

- Hvilke fundamentale ting i den nuværende beskrivelse er væsentligt at fastholde?
- Hvilke elementer i lovgivningen kunne være interessant at se på, hvis man skulle skabe bedre ramme for startboligen?

Hvordan kan vores data se ud?

Surveys

projektledere

Samarbejdspartnere

Registreeringer

projektledere

Interviews

projektledere

Beboere (incl. tidligere)

Samarbejdspartnere

Sååå...

**Vi skal have beboernes
oplevelser og viden i spil**

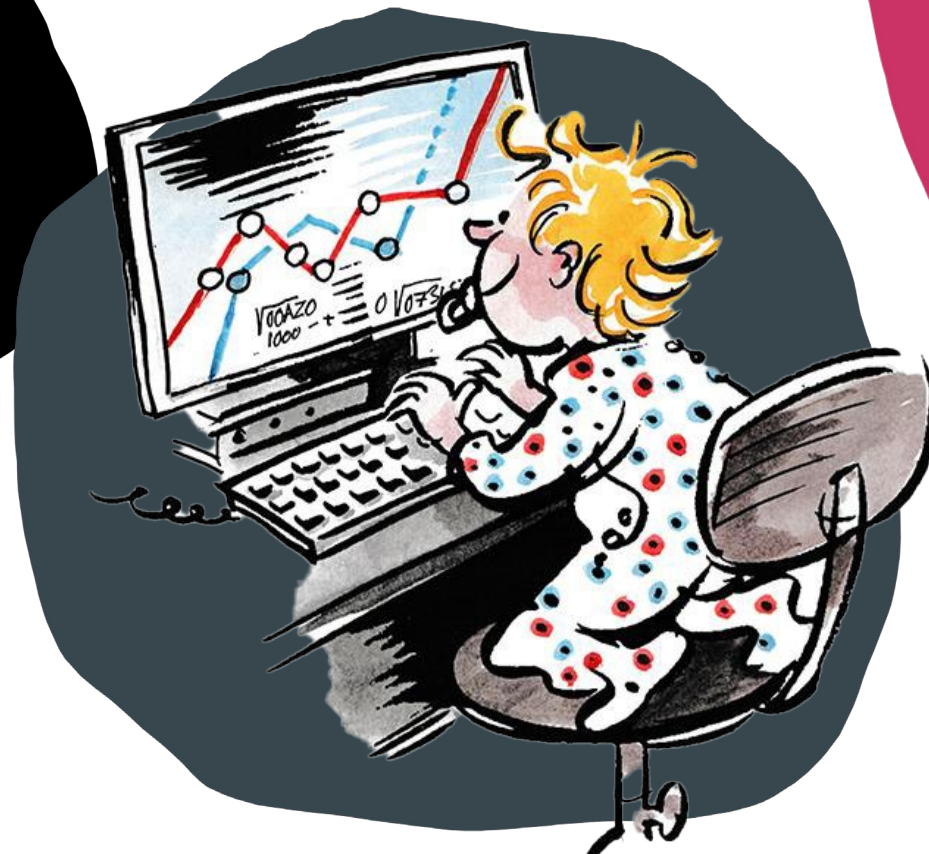
Beboerrejser

Videoklip

Citater



**Vi viser et øjebliksbillede
støttet af tilgængelig
registerdata**



**Vi bruger forskellige
medier så det kan
bruges i forskellige
sammenhænge**

Næste skridt

2023Q1	Ambitionsniveau afstemt
2023Q2	Scope præciseret
2023Q2	Skitser til de forskellige formater klar
2023Q3	Formater til dataindsamling og præsentation klar
2023Q4	Data indsamlet
2023Q4	Data behandlet
2024Q2	Præsentationer klar
2024Q2	Publicering