

22. Marts 2023

INFLATIONSHJÆLP

Mette Nørgaard Larsen, Juridisk konsulent

BL
DANMARKS
ALMENE
BOLIGER

Politiske aftaler om inflationshjælp

- Sænkning af elafgift fra 69,7 øre til 0,8 øre i første halvår 2023.
- Indefrysningensordning
- Varmechecken
- Inflationshjælp til økonomisk udsatte børnefamilier
- Reduceret egenbetaling for borgere med de højeste medicinudgifter
- Ekstra økonomisk støtte til modtagere af ældrechecken, 5.000 kr.
- Huslejenedsættelser i almene boligafdelinger
- Der afsættes 10. mio. kr. til økonomisk rådgivning.



A miniature figure of a man in a dark shirt, blue pants, and a cap, using a shovel to dig up a large pile of coins on a white surface. The figure is leaning forward, holding the shovel with both hands, and is in the process of lifting a coin. The coins are of various colors, including copper, silver, and gold, and are scattered in a pile. The background is a plain white surface.

Ordninger som er igang

Indefrysningens ordning

- El: **0,8 kr. pr. kWh.** 1.11.22 - 31.10.23
- Gas: **5,84 kr. pr. m³** 1.11.22 - 31.10.23
- Fjernvarme: **1,44 kr. pr. kWh.** 1.1.23 - 31.12.23
- Alle priser er eks. moms, afgifter og tariffer.

- Aftalen indgås således **mellem beboeren og energiselskabet** og gælder indefrysning i op til 12 måneder.
- Herefter er der en afdragspause på 1 år, hvorefter indefrysningen kan afdrages over 4 år.
- ***OBS*** på gebyr og renter (2%)
- *se evt. [BL-info nr 0123](#)*

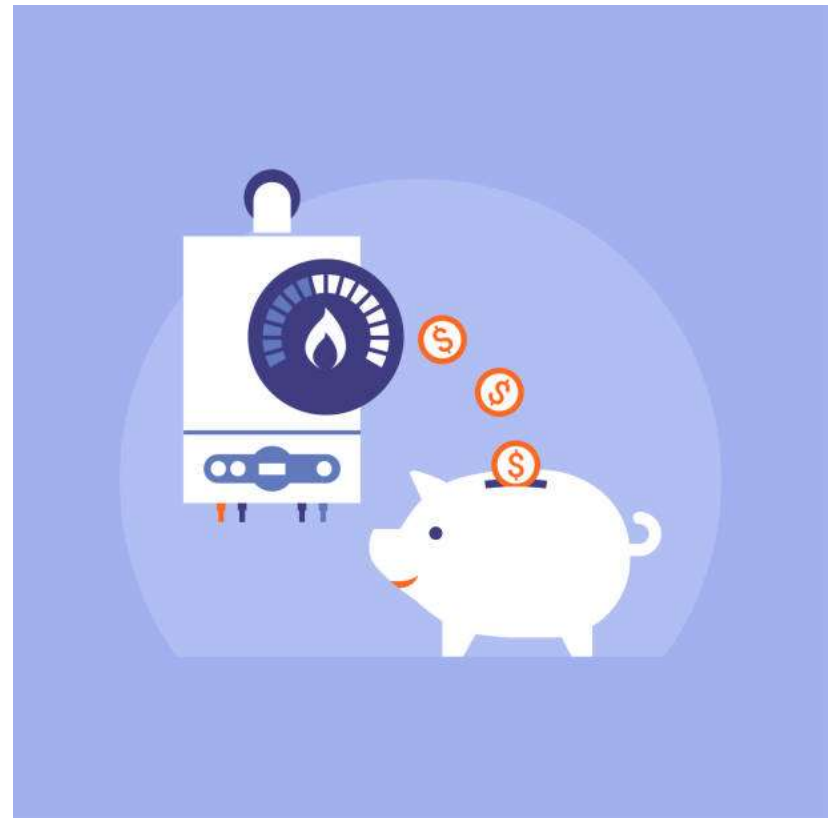


Varmecheck

- Den supplerende ansøgningsrunde er åben frem til 9. maj. 2023
- Boliger der opvarmes med el, gas eller er beliggende i et fjernvarmeområde, som primært anvender gas.
- Kun for beboere, som på grund af en registerfejl ikke har modtaget automatisk udbetaling.
- 6.000 kr. pr. husstand.

Modregnes ikke i sociale ydelser

Se evt. [BL-info nr. 0923](#)



Ordninger vi venter på



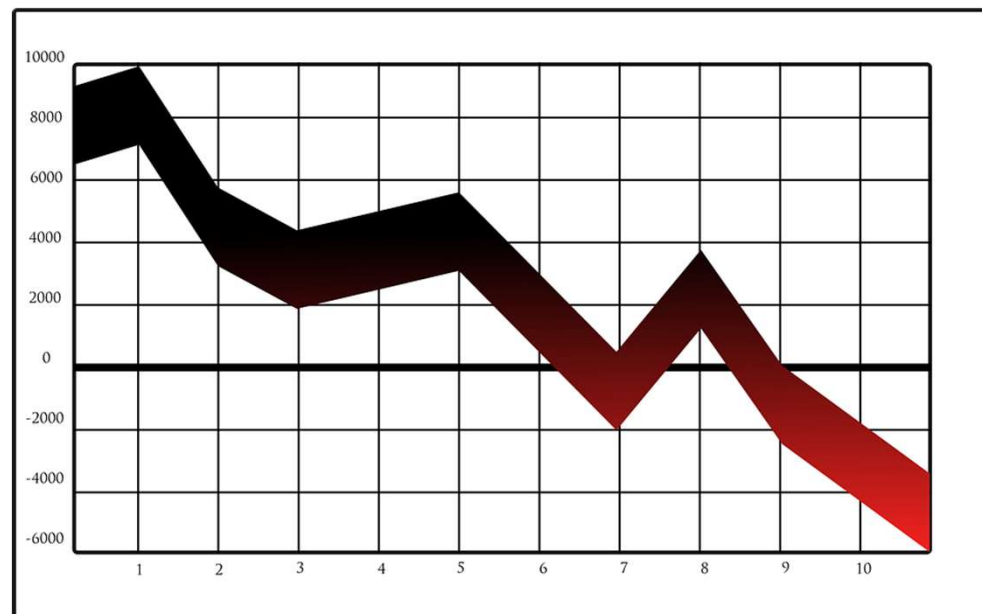
Tilskud til medicin



- Den maksimale egenbetaling nedsættes fra 4.435 kr. til 3.075 kr.
- Forslaget 3. behandles 28. marts 2023
- Reglerne gælder i perioden 3. April 2023 – 31. December 2023.

Nedsættelse af huslejen

- 350 mio. kr. fra Landsbyggefonden til ekstraordinære huslejenedsættelser i almene boligafdelinger med akutte problemer, som har et særligt behov for supplerende midlertidig huslejhjælp.
- Landsbyggefonden fastsætte de nærmere kriterier, f.eks. beboernes indkomstniveau, huslejens størrelse, forhold relateret til ophævelser og udsættelser og lignende.
- Ikke krav om Helhedsplan
- **OBS tilskuddet modregnes i boligstøtten.**
- OBS ved kommunalanvisning
- Se evt. BL's [høringssvar](#).



10. mio. kr. til økonomisk rådgivning



- Der er i aftalen afsat 10 mio. kr. i 2023 til økonomisk rådgivning af udsættelsestruede lejere.
- Ordning finansieres af staten, vil blive administreret af Social- og Boligstyrelsen

Ældrecheck og enlige forsørgere



- Lovforslaget forventes fremsat inden 1. april.
- Engangsbeløb på 5.000 kr. til "ældrecheckmodtagere" i 2023.
- Engangsbeløb på 1.000 kr. til SU-handicaptillægsmodtagere og enlige forsørgere
- Beløbene forventes udbetalt i **maj 2023**.
- Beløbene er skattefri og skal ikke modregnes i andre ydelser.

Inflationshjælp til udsatte børnefamilier

Lovforslaget forventes fremsat inden 1. april.

- Familier hvor en eller begge forældre i januar enten modtog ydelser i kontanthjælpssystemet eller i jobafklaringsforløb eller ressourceforløb
- Børnefamilier med ét barn får 7.500 kroner.
- Børnefamilier med to børn får 11.250 kroner.
- Børnefamilier med tre børn får 13.500 kroner.
- Den første halvdel af beløbet udbetales senest i juni 2023 og anden halvdel udbetales primo august 2023.
- Beløbet er skattefrit og modregnes ikke i øvrige offentlige ydelser.

